

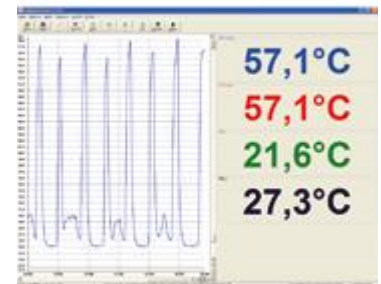
IR Software

Alle Optris Temperatursensoren und Wärmebildkameras werden mit der entsprechenden **IR Software** ausgeliefert, die **keiner Lizenzbeschränkung** unterliegt.

Optris bietet verschiedene Softwareversionen an, die für jeden Anwendungsbedarf die passende Lösung liefern. Und sollten einmal **prozessspezifische Anpassungen** vorgenommen werden müssen, ist auch das kein Problem. Optris Software kann individuell auf Ihre Bedürfnisse angepasst werden. Jede IR Software ist auf sämtlichen Netbooks, Notebooks und PC-Systemen unter Windows XP, Vista, Windows 7, 8 und 10 lauffähig.

optris Compact Connect

[optris Compact Connect](#) ist mit allen Thermometern der Kompakt- und Hochleistungsreihe kompatibel. Sie eignet sich zur schnellen, unkomplizierten Dokumentation der Temperaturmesswerte. In Verbindung mit optris CT / CTlaser ermöglicht Compact Connect zudem die Eingabe von bis zu acht verschiedenen Emissionsgradwerten unterschiedlicher Materialien mit entsprechenden Alarmschwellwerten.



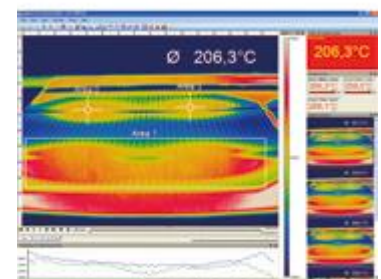
optris Connect

[optris Connect](#) wird mit allen Handthermometern ausgeliefert und ermöglicht eine einfache und schnelle Parametrierung der portablen Laser-Thermometer. Die variable Darstellung der Temperaturwerte im Temperatur-Zeit-Diagramm oder als Digitalanzeige ist nur eine von vielen Zusatzfunktionen der IR Software optris Connect.



optris PIX Connect

Mit der lizenzfreien Thermoanalyse-Software [optris PIX Connect](#) und den [Infra-rotkameras optris PI-](#) und [Xi Serie](#) können vollradiometrische Wärmebild-Videosequenzen in Echtzeit aufgezeichnet und ausführlich analysiert werden. Auch die automatische Prozess- und Qualitätskontrolle, zum Beispiel durch die Einstellung von Alarmschwellen in Abhängigkeit vom Prozess, ist mit der PIX Connect problemlos möglich. Die Software beinhaltet weiterhin zwei [SDKs](#) für Windows und Linux sowie Treiber für LabVIEW und MATLAB.



Bitte wenden Sie sich für weitere Auskünfte an info@rothcoag.ch